



# CONFERENCE FLASH LA DONNEE, UN ACTIF CENTRAL AU CŒUR DU DIALOGUE SOCIAL



**17 octobre 2023**  
**WTC Jarry**

# LA DONNEE, UN ACTIF CENTRAL AU CŒUR DU DIALOGUE SOCIAL

## SOMMAIRE

- Inclusion
- Pilotage par la data
- Quelle data ?
- Conclusion

# LA DONNEE, UN ACTIF CENTRAL AU CŒUR DU DIALOGUE SOCIAL

## SOMMAIRE

- **Inclusion**
- Pilotage par la data
- Quelle data ?
- Conclusion

# ➤ Inclusion

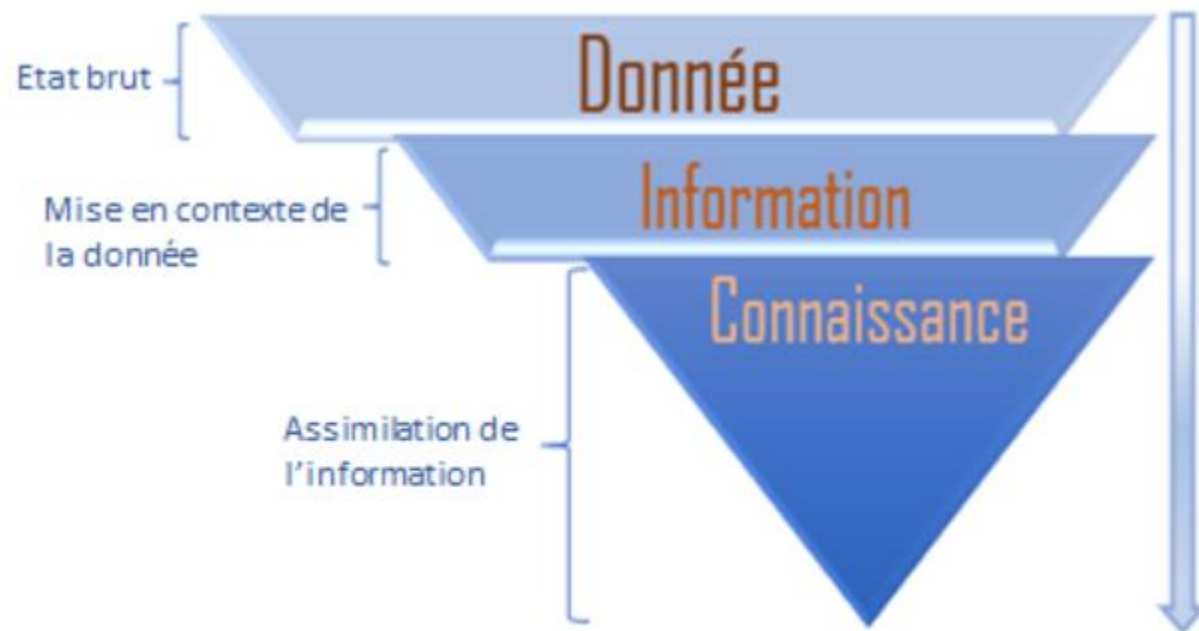
Les enjeux sont multiples pour nos collectivités dans le suivi, le contrôle et la maîtrise des missions de service public, dans un environnement VICA volatil, incertain, complexe et ambigu.

Du point de vue de la compétence professionnelle, la conception même de ce qu'est une compétence en train de changer : une compétence ne doit plus être considérée comme "un stock" actif sur lequel capitaliser, mais comme "un flux" à renouveler sans cesse. Le manager doit devenir un apprenant permanent et rendre ses équipes actrices, c'est-à-dire conscientes, de leurs processus.

# SOMMAIRE

- Inclusion
- **Pilotage par la data**
- Quelle data ?
- Conclusion

# ➤ Pilotage par la data



***Processus de transformation d'une donnée en connaissance***

# ➤ Pilotage par la data

**En 2014, la gazette des communes titrait un de ces articles avec : modernisation de l'action publique : la gouvernance par la donnée, une vieille nouveauté ... c'était il y a presque 10ans.**



# ➤ Pilotage par la data

**La loi de transformation de la fonction publique du 6 août 2019, a donné un nouvel élan au dialogue social dans la fonction publique, tant au niveau national qu'au niveau local en activant 4 leviers d'action**

- le recentrage des compétences des commissions administratives paritaires (CAP),
- la refonte de l'architecture des instances de dialogue social grâce à la création du comité social territorial dans la fonction publique territoriale
- l'extension du champ de la négociation d'accord collectif à tous niveaux et l'instauration d'une portée contraignante de certains accords majoritaires
- **l'établissement obligatoire d'un rapport social unique**



# ➤ Pilotage par la data

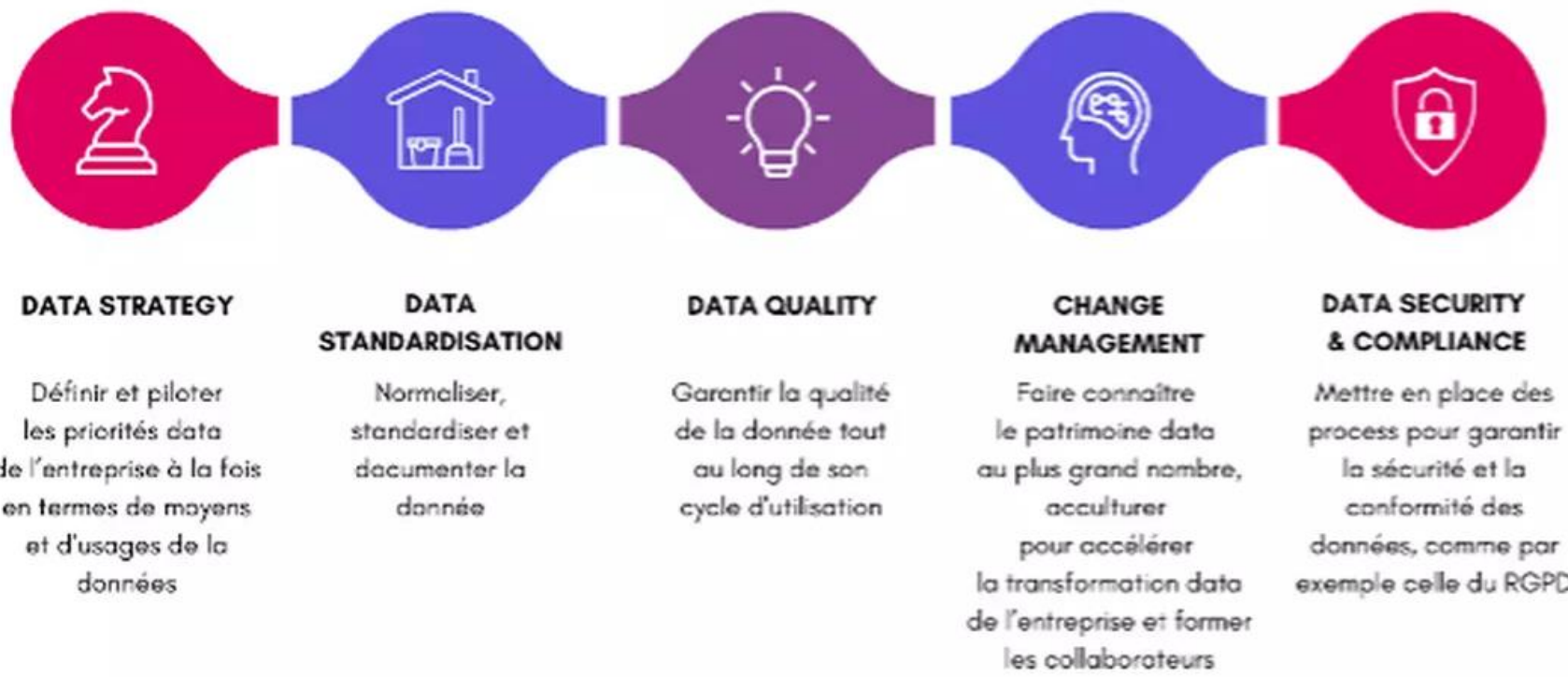
Cette position centrale confère aux centres de gestion ce rôle d'observatoire : anciennement connu sous le nom de Bilan social, le département de Guadeloupe figure parmi les mauvais élèves atteignant difficilement des taux de retour de 25% lors des enquêtes qu'il réalise, contre 70% au national.



# ➤ Pilotage par la data

Il est de plus en plus difficile de prendre les bonnes décisions stratégiques et d'identifier les ressources à allouer. La modification du cadre du dialogue social est une solution apportée par le législateur, et celui donne une place importante à la donnée.

Les 5 piliers de la data gouvernance



# ➤ Pilotage par la data

Lien entre données social et la performance de la collectivité ... exemple du CD 69



## SOMMAIRE

- Inclusion
- Pilotage par la data
- **Quelle data ?**
- Conclusion

# ➤ Quelle data ? : rappel des obligations

Il est possible d'imaginer une corrélation entre les différentes formes de dialogue social et la performance de la collectivité

Le RSU,  
Le RASSACT,  
Le rapport sur l'égalité homme/femme,  
LE DUERP, ...

=> taux de réponse faible , exactitude / cohérence des informations

=> données internes sous exploitées et à valoriser (CDG, DGCL, CSFPT , ...)!



# ➤ Quelle data ? Le CDG 971 se mobilise pour une fiabilisation de la data

Outils de collecte des données sociales qui permet de mettre à votre disposition des analyses, des rapports et des synthèses :

- un Rapport de Situation Comparée sur l'égalité professionnelle entre les hommes et les femmes (RSC) ;
- une synthèse sur la santé, la sécurité et les conditions de travail (RASSCT et RASSCT+);
- une synthèse sur l'absentéisme ;
- une synthèse sur les indicateurs relatifs aux risques psychosociaux (RPS) ;
- une synthèse Handitorial ;
- une synthèse comparative (comparaison des données sur plusieurs années ou comparaison à un échantillon de collectivités) ;
- une synthèse des principaux indicateurs du RSU.



# ➤ Quelle data ? Le CDG 971 se mobilise pour une fiabilisation de la data

Indexation des arrêtés / MAJ historiques (AGIRHE )

- ODS CDG971 :
  - AMO informatique
  - AMO archivage numérique
  - Conseil en organisation
  - Conseil financier
  - RGPD
- Financement de l'action publique
- Marque employeur



# SOMMAIRE

- Inclusion
- Pilotage par la data
- Quelle data ?
- **Conclusion**





**« de la parole aux actes.... »**

**Merci de votre attention !**

